

# Cyno News

No. 102



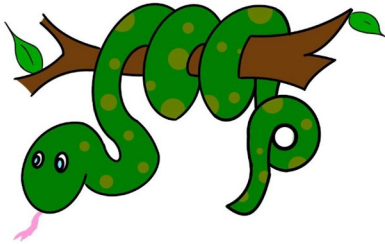
Bulletin officiel de la  
SOCIÉTÉ CYNOLOGIQUE DU  
VAL-DE-TRAVERS  
Fondée en 1937

[www.cynovaldetravers.ch](http://www.cynovaldetravers.ch)



info@chez-corinne.ch  
032 841.45.05

Rue Haute 2 - 2013 Colombier



## Le P'tit Python

Atelier de Couture  
Mercerie, Laine, Tissus

Séverine Python - Grand-Rue 16 - 2114 Fleurier  
032 860 11 78 - severinepython@bluewin.ch



### Heures d'ouverture

Me, Je, Ve  
9h00-11h30 / 14h00-18h00  
Sa  
9h00-12h00



## Audétat Ferblanterie Sàrl

Ferblanterie - Couverture  
Entretien de Toiture

Rte de Bourgogne 3a  
2019 Rochefort  
Tel: 032/ 855.14.61  
Natel: 079/ 296.07.66  
aa.audetat@bluewin.ch

# COMITÉ

## PRÉSIDENTE

Aurélie Bernasconi  
076 383 17 97  
Grand-Bourgeau 98  
2126 Les Verrières  
aurelie@lead-it.ch

## VICE- PRÉSIDENT(E)

Poste vacant

## SECRÉTAIRE

Jean-François Beranek  
078 803 70 61  
Furcil 8  
2103 Noiraigue  
Jeanfrancois.beranek@gmail.com

## CAISSIÈRE

Rachèle Clerc  
078 642 20 95  
Allée du Bied 17B  
2013 Colombier  
caisse.cynovdt@gmail.com

## RELATION COMITÉ ET COMITE MONITEURS

Candice Borel  
078 823 59 99  
Rue du Ruisseau 6  
2115 Buttes  
candice.borel@gmail.com

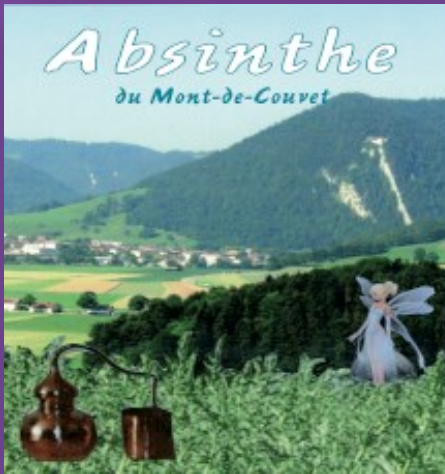
## RESPONSABLE INFRASTRUCTURE

Claude Wyttenbach  
079 611 59 60  
Saint-Gervais 35  
2108 Couvet  
claudew@bluewin.ch

## ASSESEUR

Jessica Wyss  
078 896 69 49  
Rue du Quarre 44  
2108 Couvet  
jwyss82@gmail.com





**Absinthe**

*du Mont-de-Couvet*

**Gérard Stampfli**

**Le Mont-de-Couvet 203**

**2108 Couvet**

**Tél. 032 863 34 79**

**stamdany@vtxnet.ch**



**CHRISTIAN  
LEBET  
FIDUCIAIRE**

**Grande-Rue 10  
2112 Môtiers (NE)**

**T 032 866 15 14  
fiduciairelebet@valtra.ch**

Vous souhaitez faire un don à la cyno du Val-de-Travers ?

Société cynologique du Val-de-Travers, Les Petits-Marais, 2108 Couvet

CH20 8080 8007 7043 7616

IIID (n° BC): 80808

SWIFT-BIC: RAIFCH22



# CONTACT

## ADMINISTRATION DU SITE WEB / RÉDACTION CYNO NEWS

Aurélie Bernasconi  
076 383 17 97  
Grand-Bourgeau 98  
2126 Les Verrières  
cynovaldetravers@gmail.com

## TRANSMISSION DES RÉSULTATS

Jessica Wyss  
078 896 69 49  
Rue de Quarre 44  
2108 Couvet  
jwyss82@gmail.com

## TOUTES CORRESPONDANCES

Sté Cynologique du Val de Travers  
Case Postale 201  
2108 Couvet



RETROUVEZ-NOUS SUR

[www.cynovaldetravers.ch](http://www.cynovaldetravers.ch)



[www.facebook.com/CynoValdeTravers/](https://www.facebook.com/CynoValdeTravers/)

# MOT DE LA PRÉSIDENTE

## Chers amis de la cyno,

Il est temps de vous souhaiter à toutes et tous de magnifiques Fêtes de fin d'année et que tous vos vœux se réalisent en 2025.

Après une année particulièrement chargée surtout en terme d'infrastructures, les vacances sont les bienvenues; un break pour reprendre en forme en début d'année...

Le comité tient à remercier chaleureusement nos membres pour leur engagement à notre belle cause mais également nos sponsors qui par leurs dons apportent leur pierre à l'édifice.

Ainsi, profitez des vacances pour faire de belles randonnées dans notre belle région généreusement enneigée !

Au plaisir de vous retrouver nombreux sur nos terrains ! *Aurélie Bernasconi*



# la Mobilière

Agence du Val-de-Travers

Fabien Chapatte

montagnes@mobiliere.ch

032 864 61 16

**AUTOMOBILES - COUVET**



**Stéphane Graf**

ŠKODA



# RAIFFEISEN

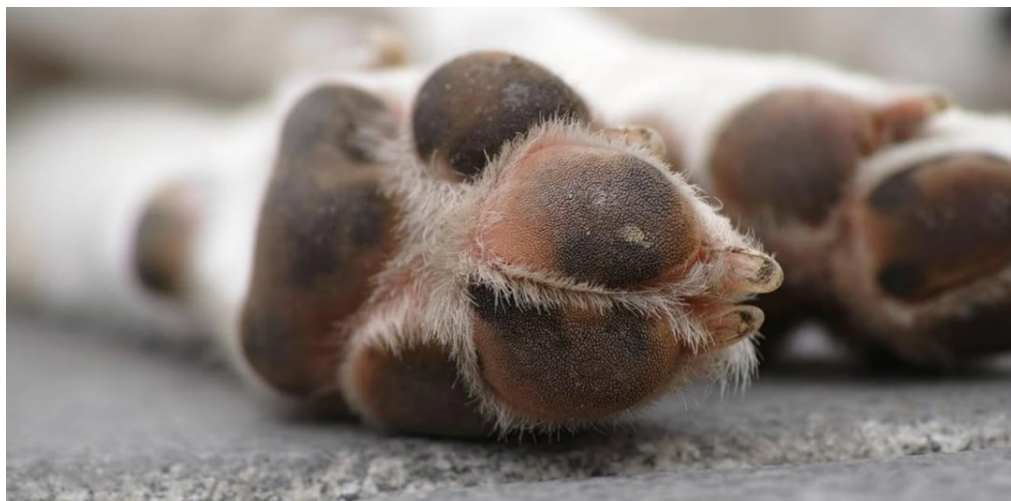
# UNE PÉDICURE POUR NOËL

Avec l'arrivée de l'hiver, on me questionne fréquemment sur les soins de pattes à faire aux chiens. Il est vrai que le froid et le sel sur les routes peuvent provoquer un peu plus de problèmes que le reste de l'année, cependant le soin des pattes n'est pas réservé aux mois froids de l'année. Nous allons aborder les points importants auxquels il faut prêter attention pour que vos chiens soient, littéralement, bien dans leurs pattes. Ces conseils concernent surtout nos chiens de compagnie, qui passent la majeure partie de leur temps avec nous, dans nos foyers aux chauds

et qui ne sont pas des chiens de travail ou d'exposition.

## Les coussinets

Il est important de contrôler régulièrement les coussinets de nos compagnons à quatre pattes. Ceci afin de s'assurer qu'il n'y a pas de blessure ou anomalie. Nos animaux masquent beaucoup leurs douleurs que nous, il est donc très facile de passer à côté de certaines lésions si on n'est pas suffisamment attentif. Prêtez une attention particulière aux poils entre leurs coussinets, il arrive souvent que ces poils





formes de nœuds ou qu'il y ait des petits corps étrangers (gravier, épillet, végétation, etc.) qui sont inconfortables. Il est important de couper ses nœuds et de retirer les corps étrangers avant qu'ils ne causent plus de problèmes tel que des infections ou boiteries. Pour les chiens ayant des poils particulièrement longs, il est recommandé de couper des poils pour que le chien glisse moins sur nos sols d'intérieurs lisses. Ce point est d'autant plus important chez des individus âgés qui ont souvent de l'arthrose, et ces petits mouvements de glisses vont exacerber leurs douleurs, et par conséquent diminuer leur qualité de vie.

## Les Griffes

Les griffes sont très souvent négligées chez nos animaux de compagnie. Chez certains c'est par manque de connaissances de la part du propriétaire, chez

d'autres c'est parce que les chiens ne sont pas très coopératifs pour les soins. Il est donc très important d'habituer vos chiens le plus tôt possible aux soins des pattes. On commence par juste les toucher, les soulever, petit à petit avec énormément de renforcement positif pour que ça soit un moment sympathique ou du moins tolérable pour tout le monde. Les chiens chez qui je vois le plus souvent des griffes trop longues sont les petites races, les chiens âgés et les lévriers.

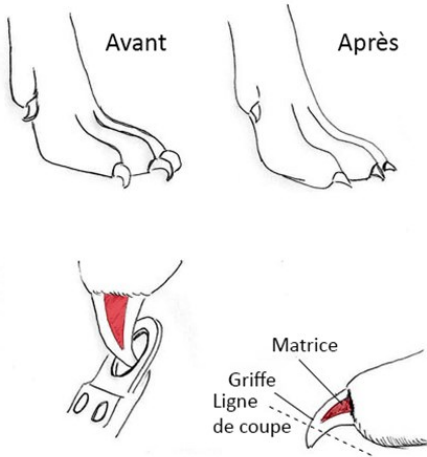
Une règle simple pour savoir si les griffes de votre chien sont trop longues est si vous les entendez quand ils marchent sur votre carrelage/parquet, c'est qu'ils sont trop longs. Dans les cas extrêmes, les griffes peuvent finir par faire un tour complet et commencer à se planter dans les coussinets. Ceci arrive le plus souvent avec leurs

ergots. Mais des douleurs et difficulté à se déplacer correctement peuvent survenir avant d'en arriver à ce stade, comme sur les images plus haut.



*À gauche des exemples de griffes à éviter, à droite ce sont des griffes idéales.*

Pour un entretien correct, il faut couper les griffes tous les mois. Il est possible d'utiliser une pince coupe griffe adaptée à la taille de votre chien ou une meuleuse électrique.



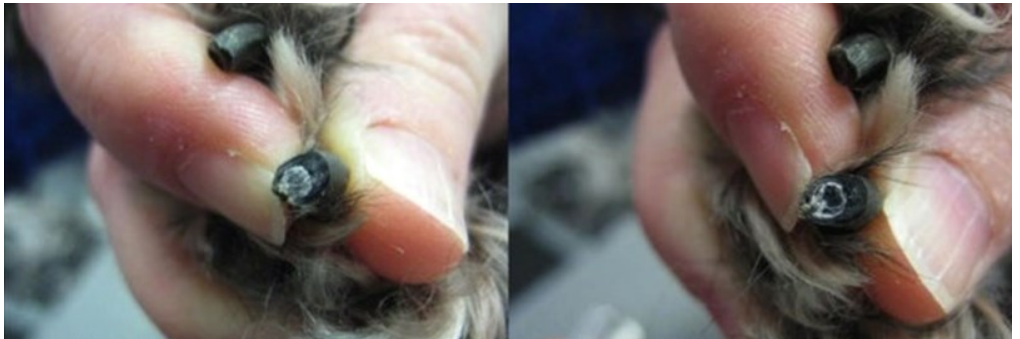
Il est important d'éviter de couper la matrice de la griffe qui est innervée et contient des vaisseaux sanguins.

Ceci est un peu plus compliqué sur les griffes noires. Chez ces chiens il est mieux de couper petit à petit jusqu'à

voir un rond noir au milieu de la griffe, c'est signe qu'il faut s'arrêter. S'il vous arrive de couper trop court, ça arrive aux meilleurs d'entre nous, pas de panique. Il vous suffit de faire un petit pansement le temps que ça arrête de saigner, ou d'utiliser un peu de poudre styptique.

## Soins particuliers à l'hiver

Un problème que l'on rencontre fréquemment en hiver sont les gerçures aux coussinets causées par le sel sur les routes et trottoirs. Pour limiter ce problème, il est recommandé d'appliquer un onguent avant les sorties et de rincer les pattes avec de l'eau claire, puis bien les sécher en rentrant. Comme en été, il est important de veiller à la température du sol. Des brûlures et/ou engelures causées par le froid sont aussi possible. Ces problèmes peuvent arriver dès que la température de l'air est inférieure à 0°. Chez les chiens ayants



les pieds particulièrement poilus, il est recommandé de couper les poils entre les doigts et coussinets afin de limiter la formation de boule de neige qui vont écarter les doigts. Ceci va engendrer une mauvaise posture ainsi que des douleurs pour le chien.

Dernier point à soulever lié à l'hiver, qui n'est pas directement en lien avec le bas de patte de nos chiens, mais qui est extrêmement dangereux pour eux : le ski de randonnée. Les carres des skis ne pardonnent pas, chaque année je dois recoudre des chiens qui se sont fait sectionner des tendons d'une ou plusieurs pattes. La guérison est longue et frustrante.

### Soins particuliers à l'été

En été, il y a quelques petites choses auxquelles il faut prêter un peu plus d'attention. Comme déjà mentionné plus haut, il faut être vigilants aux épillets. Ceci est particulièrement important chez les races avec des poils bouclés tels que les caniches, lagottos et leurs croisements. Si vous constatez un gonflement, que votre chien se lèche un doigt ou qu'il boite, n'hésitez pas à consulter votre vétérinaire traitant.

Il est aussi important de faire attention lors des journées chaudes à ne pas

provoquer de brûlures aux coussinets suite à une exposition à du goudron trop chaud. Si vous n'arrivez pas à laisser votre main 10 secondes sur le bitume, alors c'est trop chaud pour laisser votre chien marcher dessus.

Autre point à surveiller pendant l'été, la présence d'éventuels aoûtats sur les pattes de vos chiens. Ce sont des petits parasites qui ressemblent à des petites oranges. L'utilisation d'un antiparasitaire externe efficace limite ce genre de soucis.



### En conclusion

Une solution qui peut aider à limiter beaucoup de ces soucis tout au long de l'année est la bottine. Cette option peut aussi aider certains individus plus âgés, qui glissent plus ou qui ont du mal à se lever, en leur apportant un peu plus d'accroche. Il existe un grand assortiment sur le marché pour subvenir aux différents besoins de nos compagnons à quatre pattes. Il est important de prendre le temps nécessaire pour les y habituer pour qu'ils acceptent ces accessoires de protection.

*-Instinct-*

C  
R  
U  
E  
L  
T  
Y  
  
F  
R  
E  
E



N  
A  
T  
U  
R  
A  
L

I N S T I N C T - C O S M E T I Q U E . C H

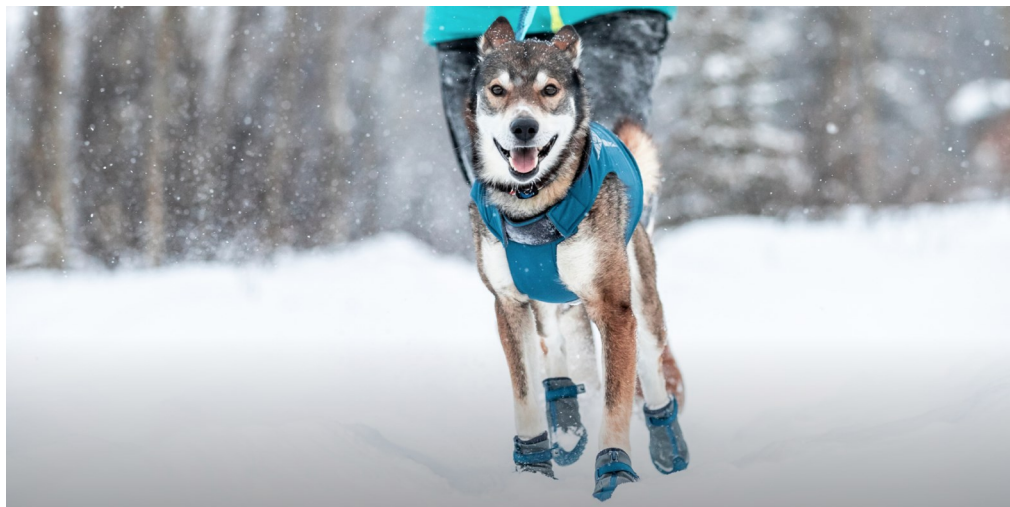


La pension sympathique  
pour vos chiennes

E.+U.Wittwer, Haut de Riau 352,2108 Couvet

032 863 17 43

info@hautderiau.ch / hautderiau.ch



J'espère que vous vous sentirez à même de procéder à des pédicures maison pour vos chiens. Si vous avez des doutes, n'hésitez pas à en parler à votre toiletteur ou votre vétérinaire traitant.

Méd. vét. Emma Feeney

CC en Nutrition Canine et Féline SVS

désamiantage & décontaminations  
Asbest und Schadstoffsanierung



Tél: 032 481 15 36  
Fax: 032 481 21 36  
info@assena.ch

Rue Alexander-Moser 76  
2503 Biel / Bienne  
Ch. des Cerisiers 3  
2710 Tavannes  
www.assena.ch





# CONTRÔLE D'INSTALLATIONS ÉLECTRIQUES

## HENRI KOTTISCH

Contrôleur avec brevet fédéral



2108 Couvet - tél: 079 601 86 94 - [kottisch@bluemail.ch](mailto:kottisch@bluemail.ch)

## Hôtel-Restaurant

# *de la Truite*

## TRUITES DU VIVIER

*Cuisine de saison*



Grande salle historique  
pour vos festivités

Famille Bonfiglio-Baumann  
2149 Champ-du-Moulin / NE

A photograph of an easel with a colorful abstract painting, a red bottle, and a wooden table, serving as a background for the contact information.

Tél. 032 855 11 34  
[gite@evasionloisirs.ch](mailto:gite@evasionloisirs.ch)  
[www.la-truite.ch](http://www.la-truite.ch)

# IDEES SHOPPING

NOUS AVONS DÉNICHÉ POUR VOUS UNE SÉLECTION DE PRODUITS SPÉCIALEMENT CONÇUS POUR KIKI, DE QUOI LUI (ET SE..) FAIRE PLAISIR !



Vous en avez assez de superposer les couches harnais + manteau de protection pour l'hiver ? On a la solution !

Ruffwear—Overcoat Fuse Jacket,  
CH100.75 sur [www.berg-freunde.ch](http://www.berg-freunde.ch)

Gamelle anti-splash, fini les filets d'eau sur le sol



Testé et approuvé par la rédaction !  
CH12.90 sur [www.galaxus.ch](http://www.galaxus.ch)



Longe en bioThane, waterproof, de 3 à 10 mètres, disponible chez notre sponsor « chez Corinne » à Colombier

Prix variable selon la longueur !

[www.bzisa.ch](http://www.bzisa.ch)

**BZI**  
IMMOBILIER

*Fort de plus de 50 ans d'expériences, notre agence de proximité située au cœur du canton, est à votre service depuis 3 ans déjà*

*Nos engagements : écoute - réactivité - disponibilité - résultat  
Pour votre entière satisfaction*

**Simplifiez-vous la vie, contactez-nous !**

GESTION IMMOBILIERE  
EXPERTISE-CONSEILS  
ACHAT-VENTE  
MISE EN VALEUR  
MISE EN LOCATION

SUIVI ET OPTIMISATION  
DE VOTRE PATRIMOINE

*Immobilièrement  
votre*

**LUC ROUILLER**

**concepteur métal  
serrurerie, acier  
et inox**

rue des monts 2a  
2053 Cernier  
032 853 35 36

[www.luc-rouiller.ch](http://www.luc-rouiller.ch)

**Copy Service & Bureautique s. à r.l.**



**Travaux de bureau  
Vente matériels  
de bureau et  
informatique**

**Les Raies 13  
CH - 2115 Buttes**

Tél: 032/861.19.84  
Natel: 079/449.43.44

Fax: 032/861.35.79  
[jjthiebaud@bluewin.ch](mailto:jjthiebaud@bluewin.ch)

# IDEES SHOPPING

## SUITE..



Bottines hautes, parfaites pour vos randonnées hivernales !

A partir de CH 24.90 sur [www.petcenter.ch](http://www.petcenter.ch)

Kits en paracorde ou bioThane, pour les créatifs, tout ce dont vous avez besoin pour fabriquer votre collier ou laisse !

De CHF 16.95 à 24.95 sur [www.paracord.eu](http://www.paracord.eu)



Frisbee lumineux, avec câble de chargement USB, pour jouer même de nuit !

CHF 20.90 sur [www.petcenter.ch](http://www.petcenter.ch)

## AGENDA 2025

Date	MANIFESTATIONS & AUTRES
15 février	Assemblée générale
5 mai	Rallye des Fées



# Knuegel

## PAYSAGISTE

CONCEPTION ET ENTRETIEN DE JARDIN

2114 FLEURIER - 032 863 20 74



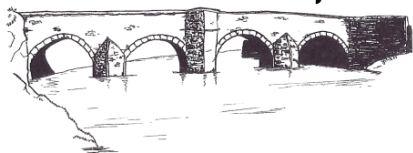
Patinage 29 - 2114 Fleurier - Val-de-Travers  
+41 32 861 32 79 - +41 78 737 04 50 - [boucherie.rota@hotmail.com](mailto:boucherie.rota@hotmail.com)

Transmettez-nous vos plus belles photos pour publication dans le journal, sur facebook et le site web du club !

Uniquement par mail à [cynovaldetravers@gmail.com](mailto:cynovaldetravers@gmail.com)



# Roland Knöpfel



Boulangerie – Pâtisserie

Spécialité de flûtes

Grand Rue 2 - 2105 Travers - Tél. 032 863.10.22  
Grand Rue 26 a - 2114 Fleurier - Tél. 032 861.21.54

CHARPENTE

COUVERTURE

MENUISERIE

**PASCAL ISLER**

TEL. 079.328.80.73

CONSTRUCTION TOUS BOIS  
POSE DE SOLS ET PARQUETS



- ELECTRICITE
- TELEMATIQUE
- PARATONNERRE
- ELECTROMENAGER

**Société Electrique du Val-de-Travers SA**

Depuis plus de 20 ans ; votre spécialiste dans votre région,  
pour toutes vos installations électriques !

[www.sevt.ch](http://www.sevt.ch) / Rue du Preyel 9 – 2108 Couvet / 032 863 12 24

# MONITRICES

## AGILITY

Responsable & monitrice

Jessica Wyss | 078 896 69 49 | jwyss82@gmail.com

Monitrice

Lotti Jeanneret

079 205 46 44

jml.jeanneret@bluewin.ch

Monitrice

Héloïse Aegerter

078 926 46 81

aegerterhelo@bluewin.ch

## COURS OBLIGATOIRES

Pierre-Yves Loetscher | 078 710 89 12 | co.cynovdt@gmail.com

## SPORT PLAISIR

Fabienne Montandon

079 473 77 77

fabienne-montandon@bluewin.ch

## CHIENS DE FAMILLE

Claude Marchand

076 805 75 61

chatons07@gmail.com

RENSEIGNEMENTS ET RENDEZ-VOUS COURS PRIVÉS

CANDICE BOREL 078 823 59 99

JESSICA WYSS 078 896 69 49

# ET MONITEURS

## SOCIALISATION & ÉDUCATION CHIOTS

Responsable & monitrice

Candice Borel | 078 823 59 99 | [candice.borel@gmail.com](mailto:candice.borel@gmail.com)

Monitrice

Rachèle Clerc

078 642 20 95

[caisse.cynovdt@gmail.com](mailto:caisse.cynovdt@gmail.com)

Monitrice en formation

Sylvia Perotti

079 265 64 88

[perottisyl@gmail.com](mailto:perottisyl@gmail.com)

Monitrice

Véronique Perrenoud

079 510 07 87

[veronique.leuba@gmail.com](mailto:veronique.leuba@gmail.com)

Monitrice

Alina Iervolino

079 703 91 67

[alina\\_iervolino@hotmail.com](mailto:alina_iervolino@hotmail.com)

## ACCOMP. CUM-IGP

Catherine Jeanneret

079 485 79 44

[info@c-espacegestion.ch](mailto:info@c-espacegestion.ch)

## PISTAGE

Claude Wyttenbach

079 485 79 44

[info@c-espacegestion.ch](mailto:info@c-espacegestion.ch)

## PROMENADES EDUCATIVES

Martine Chevalier

079 317 15 59

[martine.mages@gmail.com](mailto:martine.mages@gmail.com)

Martine Schnetzer

079 694 04 70

[martineschnetzer@gmail.com](mailto:martineschnetzer@gmail.com)

Le spécialiste pour toutes vos boissons



**BEZENÇON-BOISSONS**  
FLEURIER sàrl

Ruelle Rousseau 5 – 2114 Fleurier – tél. 032.861.23.18

**C** - Espace gestion Sàrl

Catherine Jeanneret, Sur le Vau 4, 2105 Travers  
Comptabilité - salaires - décomptes TVA  
Secrétariat et tous travaux administratifs  
impôts - service à domicile

079 485 79 44

info@c-espacegestion.ch    www.c-espacegestion.ch

**D** CARROSSERIE  
**DRSAT**

2115 Buttes

Tél. 032 861 12 62

Fax 032 851 17 50

# HORAIRES DES ENTRAÎNEMENTS



	Lun	Mar	Mer	Jeu	Ven	Sam	Dim
Éducation « groupe élite »		18h30- 19h15					
Éducation « active-t-pattes »		19h30- 20h15					
Éducation juniors		19h30- 20h15					
Classe chiots		18h30- 19h15					
Agility/ Hobby			17h30- 18h30				
Agility/ débutants	17h00- 18h30						
Agility/ Intermédiaire	18h30- 19h30						
Agility avancés / concours	19h30- 21h00						
Accompagnement CUM—IGP			Dès 15h00			Dès 15h00	
Éducation Sport Plaisir							10h15 11h00
Pistage		15h00- 18h00			15h00- 18h00		
Chiens de famille					18h30- 19h30		
Promenades éducatives		Dès 14h30					
Cours obligatoires			19h00 20h00	19h00 20h00			



# GARAGE-CARROSSERIE **JEANNERET**



**JEANNERET TOYOTA** spécialiste

Garage Carrosserie Jeanneret

**2037 Montmollin**

**Toyota Corolla Cross  
2.0 Hybrid AWD**

**032 731 20 20**

*Véhicule de prêt gratuit*

